



# RSW

## SERVICES

Performance • Maintenance • Anticipation

---

**Assurer votre haute performance énergétique.**

**Permettre une réactivité dès qu'un événement atypique se produit.**

**Eclairer vos décisions énergétiques stratégiques et financières.**

RSW

Générateur d'économies

# RSW SERVICES

## Pour une démarche d'amélioration continue de votre énergie.

Suivre vos consommations c'est bien, être alerté des dérives, c'est mieux !

**TÉLÉSUIVI** et **MAINTENANCE** sont là pour protéger vos installations, éviter les dysfonctionnements aux lourdes conséquences financières et palier les changements d'équipe ou les oublis humains.



L'enjeu du **zéro carbone 2050** et la situation mondiale, imposent un management éclairé du coût de l'énergie. **Chaque économie compte** pour la pérennité financière de vos activités.

Avec RSW, vous avez des informations en temps réel, vous êtes alertés et vous pouvez manager votre énergie et faire des choix stratégiques éclairés.





# Quels sont les risques si vous n'avez pas de Télésuivi ?

## 3 situations qui peuvent être évitées



### 1 LA SURFACTURATION

**Subir des pénalités de dépassement.**

- Grâce au paramétrage sur mesure de vos alertes dépassement et de consommation, vous pouvez réagir immédiatement et ne pas découvrir à posteriori des surfacturations qui auraient pu être évitées.



### 2 LA PERTE DE PERFORMANCE GLOBALE

Vous évoluez mais sans intégrer l'optimiseur : vous perdez votre plein potentiel.

- Si vous oubliez d'intégrer dans le périmètre d'optimisation de nouveaux équipements (remplacement ou ajout de puissance).
- Si vous ne faites pas évoluer l'optimisation, au regard de vos bilans énergétiques en cours, comment garantir votre potentiel d'économies ?
- Si vous oubliez que le système est présent, vous oubliez d'avoir les bons réflexes (maintenir son parc, faire évoluer son site) provoquant un déséquilibre du système.



### 3 DES SURCOUTS DE MAINTENANCE

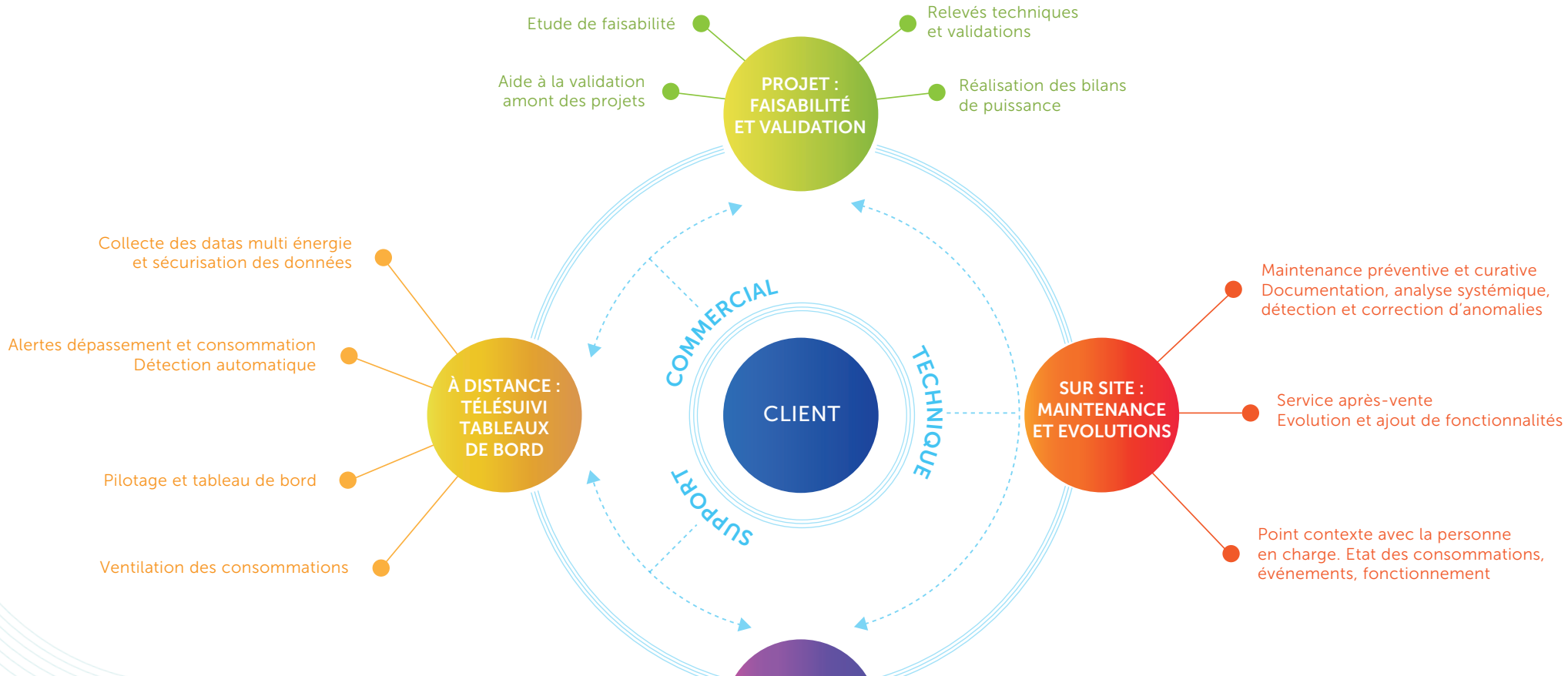
- Devoir payer des déplacements sur site sans le téléajustage (accompagnement du site à distance).
- Payer un surcoût de maintenance lors des déplacements et des interventions hors contrat.
- Ne pas bénéficier de l'analyse de votre contrat d'énergie.



# NOS SERVICES

---

**RSW**  
Générateur d'économies



**RSW**

**4 PÔLES DE SERVICES**

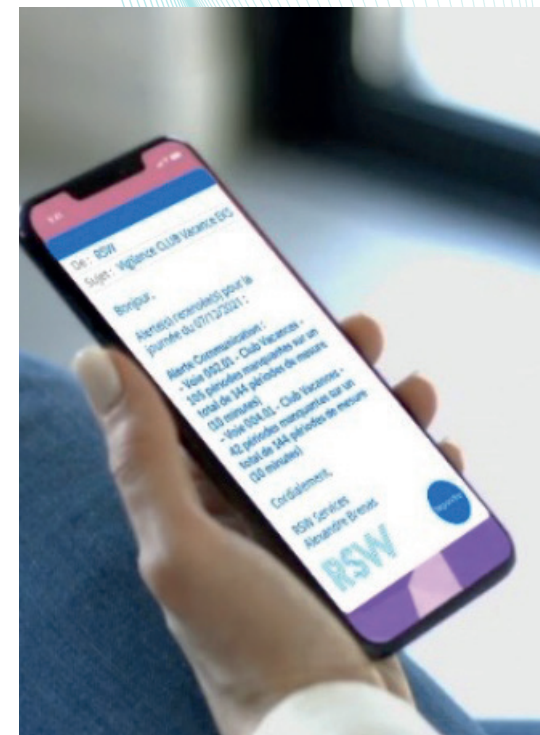
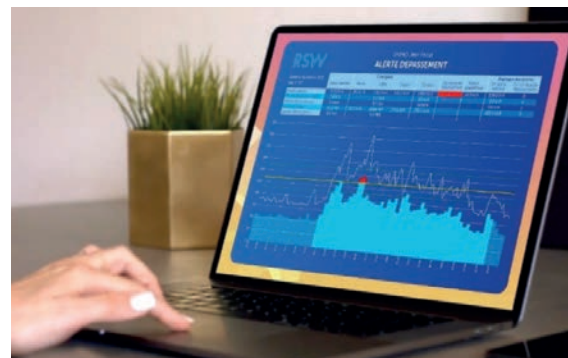
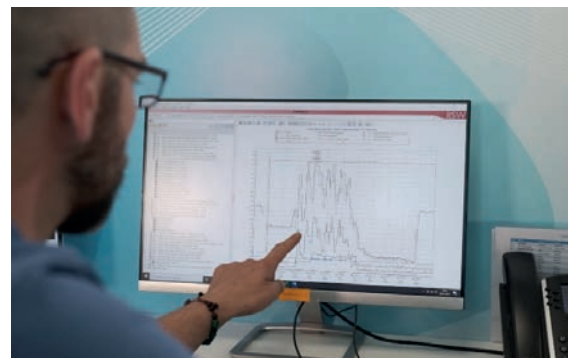
- TELESUIVI
- MAINTENANCE
- AUDIT
- PROJET



# LE TÉLÉSUIVI : votre espace décisionnel

Vous choisissez comment surveiller vos performances

- **Pilotage et tableau de bord** : vous êtes connectés en temps réel. Via l'interface de Télésuivi personnalisable, vous collectez et analysez les comportements de votre établissement.
- **Alerte dépassement et consommation** : une analyse, en fonction des indicateurs que vous aurez définis, permet de vérifier le bon fonctionnement. Si un dysfonctionnement est identifié, vous recevez une alerte.
- **Notifications push** : pour chaque anomalie ou dérive, une notification vous est adressée par mail, sms ou directement dans l'espace décisionnel. Sachez que dans 90 % des cas, nos équipes vous aurons contactés avant.
- **Collectes des datas et sécurisation de vos données** : sécurisation de votre archivage, hébergement sur nos serveurs européens, des accès protégés, respect RGPD.
- **Ventilation et répartition des consommations** : répartition des coûts en fonction des consommations réelles, garantie par un tiers de confiance RSW. Nous vous transmettons un tableau excel qui ventile les montants.



**SANS TÉLÉSUIVI : JUSQU'À 17 % DE PERTE D'EFFICACITÉ TOUS LES 3 ANS \***

Votre système fonctionne mais vous êtes aveugles.

Sur la durée vous ne pouvez rien piloter, détecter et donc manager.

\*Moyenne observée sur 7 ans et 123 clients RSW – étude 2021

# MAINTENANCE SUR SITE

## vosre garantie visite de contrôle

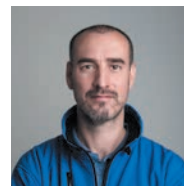
Tout est contrôlé, vérifié par nos équipes

- **Maintenance** préventive et curative.
- **Déplacement** de nos techniciens metteur au point.
- **Service après-vente** pour faire évoluer les installations et ajouter des fonctionnalités.
- **Point contexte énergétique**. Lors de ces visites nous échangeons sur votre situation énergétique globale.

### LA VISITE SUR SITE : 89 % DE NOS CLIENTS SONT PRÉSENTS POUR ÉCHANGER LORS DE NOTRE VISITE

« Être sur site c'est identifier des choses qu'on ne peut pas voir à distance. C'est aussi très important de conserver des rendez-vous physiques, dans la vie réelle, entre nous et nos clients. Tout ne peut pas se comprendre en visio ! »

Alexandre BRENAS – Directeur Technique RSW



**Julien LAMY**  
Responsable technique  
Grand Ouest



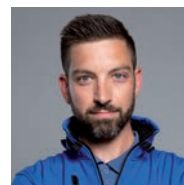
**Alexandre BRÉNAS**  
Directeur technique



**Ludovic FELICIANNE**  
Metteur au point  
Grand Ouest



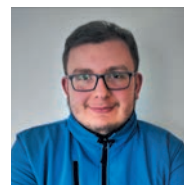
**Anthony VAN HUMBEEK**  
Metteur au point  
Grand Est  
et Centre France



**Mathieu GAILLAC**  
Responsable technique  
Ile de France - Nord  
et Nord Est France



**Amin MOUMNI**  
Metteur au point  
Grand sud  
et Centre France



**Lucas GRANGAUD**  
Metteur au point  
Ile de France - Nord  
et Nord Est France



**Neil CHARLES**  
Responsable maintenance  
Metteur au point  
Ile de France - Nord  
et Nord Est France

# CONSEIL pour agir sur vos factures d'énergie

Vous êtes accompagnés par un tiers de confiance pour identifier votre contrat de fourniture optimum



- **Audit de vos consommations**, simulations de gains et économies sur vos factures.
- **Analyse de vos contrats** existants et des projets à venir.
- **Conseil à l'arbitrage** pour réussir la migration de l'énergie primaire gazière vers l'électricité pour vos équipements.
- **Conseil à la négociation** avec les fournisseurs.

## CONDITIONS TARIFAIRES D'ÉLECTRICITÉ - COMPTEUR C4/C3 - SANS ENGAGEMENT DE CONSOMMATION

N° Point De Livraison (PDL) : ████████████████████

Date de début de fourniture (LUN/M/AAAA) : 01/04/2022

Date de fin de fourniture (LUN/M/AAAA) : 31/12/2024

Formule Tarifaire Acheminement (FTA) à date : C4 LU

	Fourniture fixe		Obligation CEE	Coefficients de capacité*
	Abonnement (€/an)	€/MWh	€/MWh	kW/MWh
Pointe	120	436.23	3.7	0.5601
HPH		436.23		0.5601
HCH		231.42		0.0357
HPB		211.56		0
HCB		34.19		0

C4 - Puissances souscrites (>36kVA) :

HPH : 72 kVA

HCH : 72 kVA

HPB : 72 kVA

HCB : 72 kVA





# ÉTUDES DE FAISABILITÉ pour les bureaux d'études et maîtrise d'ouvrage

Construire ensemble un projet énergétique responsable

- **Étude de faisabilité** à partir de données techniques compilées nous construisons l'étude d'optimisation. Nous engageons notre responsabilité à vos côtés.
- **Accompagner** les bureaux d'études et maîtrises d'ouvrage pour consolider leurs attentes dès l'amont des projets.
- **Relevés techniques** sur site et sur projets neufs.
- **Bilans de puissance** : foisonnement, feuilles de calcul.

## SE DÉMARQUER, FAIRE DIFFÉREMENT

« Aujourd'hui il faut systématiquement challenger nos préconisations avec la démarche d'optimisation. On ne peut plus gaspiller, ni recourir au surdimensionnement »

Jérôme COLLET  
Chargé d'études enveloppe et système principal  
Groupe LEGENDRE





**Jean-Christophe BAILLY**

Ingénieur commercial - Directeur

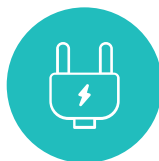
+33 (0)6 11 27 64 56

jean-christophe.bailly@rsw.net

[www.linkedin.com/in/jean-christophe-bailly/](http://www.linkedin.com/in/jean-christophe-bailly/)



Économies  
d'énergie



Optimisation  
de puissance



Management  
de l'énergie



**Patrice FAVRIS**

Chargé d'affaires zone Atlantique

+33 (0)6 01 45 01 68

patrice.favris@rsw.net

[www.linkedin.com/in/patrice-favris/](http://www.linkedin.com/in/patrice-favris/)



Économies  
d'énergie



Optimisation  
de puissance



Management  
de l'énergie





**Fabrice DARCHE**

Responsable zone Océan Indien

+262 (0)6 92 29 02 48

fabrice.darche@rsw.net

[www.linkedin.com/in/fabrice-darche/](http://www.linkedin.com/in/fabrice-darche/)



Économies  
d'énergie



Optimisation  
de puissance



Management  
de l'énergie



**Raffi APRAHAMIAN**

Chargé d'affaire

+33 (0)6 09 75 21 55

raffi.aprahamian@rsw.net

[www.linkedin.com/in/raffi-aprahamian/](http://www.linkedin.com/in/raffi-aprahamian/)



Économies  
d'énergie



Optimisation  
de puissance



Management  
de l'énergie



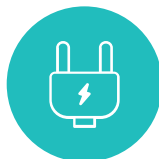
**Olivier LEFEBVRE**

Responsable développement Cuisines Professionnelles  
et Métiers de Bouche

+33 (0)6 12 44 00 46  
olivier.lefebvre@rsw.net



Économies  
d'énergie



Optimisation  
de puissance



Management  
de l'énergie





**Johann SIMON**

Ingénieur commercial – CEO RSW

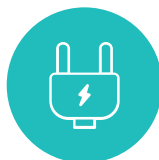
+33 (0)6 13 54 41 66

[johann.simon@rsw.net](mailto:johann.simon@rsw.net)

[www.linkedin.com/in/johann-simon/](https://www.linkedin.com/in/johann-simon/)



Économies  
d'énergie



Optimisation  
de puissance



Management  
de l'énergie